

ローダウンリンク

商品コード：528-0240000

適合車種：XSR125 (RE46J) BVF1

備考：シート高：約30mm ダウン

この度はキタコ製品をお買い求め頂き誠に有り難うございます。説明文を良く理解して正しい取付を行って下さい。

製品、装着についての注意 (必ずお読み下さい)

- 組み付け及び、セッティング作業は必ず整備士資格のある方が行って下さい。また周辺部品の役割等が理解できない方は必ず、専門店の担当者又は当社までご相談下さい。
- 組み付け不良等によるパーツの破損、それに伴う事故等については、全て運転者本人の責任とし、当社は一切の責任を負いませんのでご了承下さい。
- 組み付けの際、必ず車種ごとのメーカーサービスマニュアルと合わせて取付作業を進めて下さい。
- エンジンの振動により、ボルト、ナット類が緩む可能性があります。走行前は必ず、各部のボルト、ナット類の締め具合を確認して下さい。
- 記載されていない追加加工や改造はしないで下さい。破損、事故の原因にもなります。
- お気付きの点や、異常を発見した場合は直ちに走行を停止して、当社までご連絡下さい。
- 製品の形状及び、仕様は予告なく変更されます。予めご了承下さい。

△ 使用上の注意

- 車高変更に伴って駐車時、車両の傾斜角も変わり、純正に比べて起きき状態になります。スタンド使用時、坂道や軟泥地、凸凹道等での使用はお控えください。平らで堅い路面か、車体が倒れたりしないか十分確認してからサイドスタンドを使用して下さい。
- サイドスタンドを立てたままで、車両に跨って揺らしたり、飛び跳ねたりしないで下さい。車両の破損や人身事故につながる恐れがあります。
- 荷台の荷物を積み過ぎない様に注意して下さい。車両が倒れる恐れがあります。
- 装着後、純正と比べ車高が下がることで最低地上高、バンク角が減少します。走行時の接触を避け、慎重な運転を心がけて下さい。またノーマル車と比べて操縦安定性も変わりますので慣れるまでご注意ください。

パッキングリスト

パーツ名	個数	備考
リンクプレート	x2	左右共通

取付手順

※再使用するパーツに傷、へたり、摩耗等の劣化が著しい場合は新品と交換して下さい。

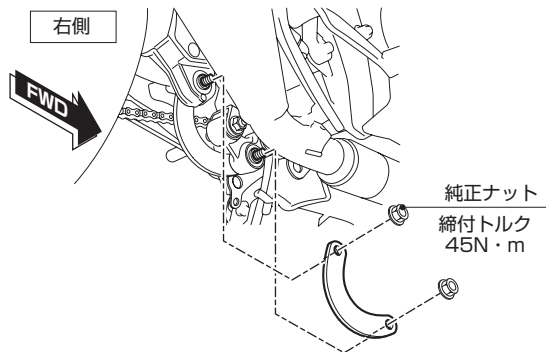
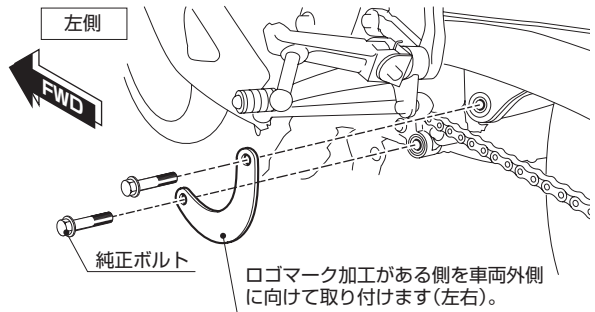
- 1) 転倒に備えて、車体を確実に支えます。
- 2) ノーマルのクッションリンクを取り外し、当社製ローダウンリンクを装着します。

※ボルト(ナット)を規定トルクで締め付けて下さい。

- 3) 操縦安定性のバランスを保つため、フロント側のセッティングを行う事をお薦めします。(フロントフォークの突き出し量参照)
- 4) 各部の調整を行い、ぐらつき等はないか確認してから走行して下さい。

フロントフォークの突き出し長：

(初期突き出し長：10mm) +10 ~ 30 mm



製品の保証について

- 製造には万全を期しておりますが、万一当社の製造上の原因による品質不良がありました場合は同様、同数の新しい製品とお取り替え、又は無償修理致しますが、それに伴う故障、破損、事故等についてのパーツ代金、整備費用の代償はご容赦下さい。
- 当社製品の保証期間は商品購入後から6ヶ月です。

KITACO
株式会社 キタコ

〒577-0015 東大阪市長田3-8-13

TEL.06-6783-5311 (代) FAX.06-6782-0740

241127 Y-H